

1.3 HISTÓRIA E GEOGRAFIA
4º período

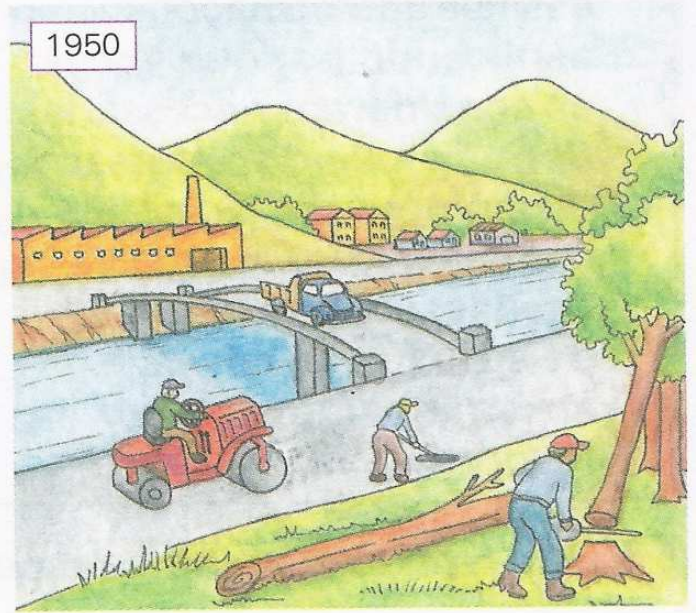
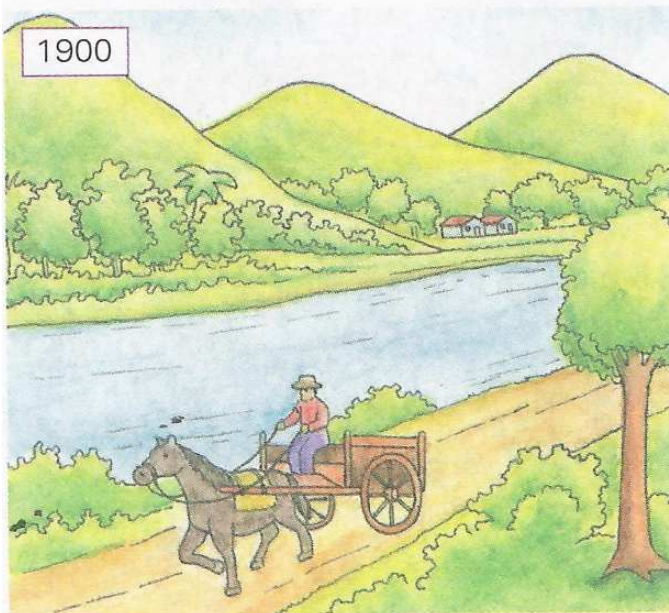
TURMA | A B C D E F G T U V

NOTA [EM 10,0]

9 de dezembro de 2015

Cuide da organização da sua prova. Escreva de forma legível. Fique atento à ortografia e elabore respostas claras. Tudo isso será considerado na correção.

1. As paisagens não permanecem iguais. Os elementos que as formam mudam no decorrer do tempo. Observe as imagens abaixo.



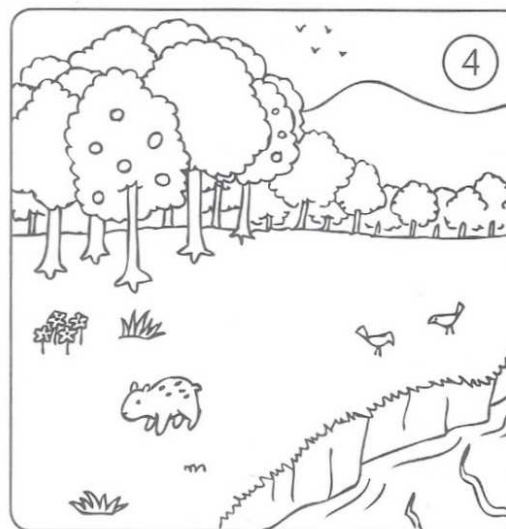
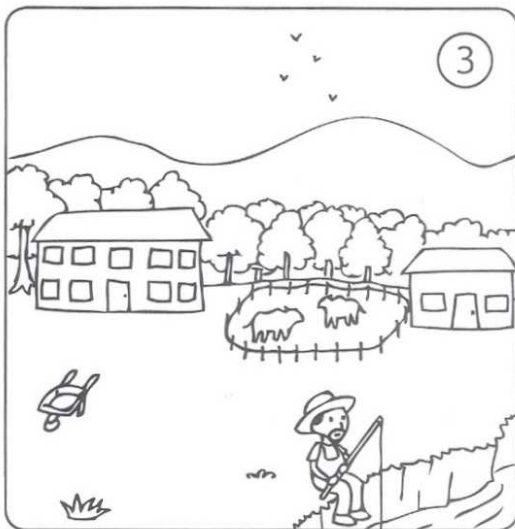
Com base nas imagens, resolva as questões a seguir. (0,9 – 0,3 cada item correto)

- a) Há transformações bastante visíveis entre a primeira imagem e a segunda. Escreva duas transformações.

- b) Escreva uma situação que aparece na primeira imagem e permanece na segunda.

- c) Que alteração(ões) na paisagem foi(ram) feita(s) como solução para o facilitar o trânsito de pessoas?

2. Com tantas mudanças, há paisagens que pouco se parecem com o que foram há algum tempo. Veja, nas imagens a seguir, as transformações de um lugar.



- Marque um X na sequência em que a paisagem foi sendo modificada. (0,4)

- 2 - 3 - 1 - 4
 1 - 2 - 3 - 4
 4 - 2 - 3 - 1
 3 - 4 - 2 - 1

3. Nas paisagens, podemos encontrar elementos antigos, construídos pelos seres humanos que viveram em épocas passadas, como casas, monumentos, museus, estátuas e edifícios.

Muitos desses elementos têm importância histórica.

Leia os itens e marque, C para os corretos e E para os errados. (1,2 - 0,3 cada item correto)

- Os monumentos são importantes, pois mostram às gerações futuras história de pessoas ou acontecimentos.
 Os monumentos são importantes para uma cidade, pois têm o objetivo principal de enfeitar determinados lugares.
 Os monumentos de uma cidade devem ser derrubados para liberar espaços para construções modernas.
 Os monumentos são marcas do passado e fazem parte do patrimônio histórico de um povo.

4. Patrimônio histórico é um bem móvel, imóvel ou natural, que tem importante significado para uma sociedade, seja por valor estético, artístico, documental, científico, social, espiritual ou ecológico. Leia as informações a seguir.
Ao lado, no , escreva **M** para patrimônio material ou **I** para patrimônio imaterial. (1,0 – 0,25 cada item correto)

Artesanato - Traz marcas de uma cultura. O artesanato no Distrito Federal é rico e variado.

Boi-Bumbá - Entre os meses de junho e julho, o Maranhão celebra a festa popular mais antiga do Estado.

Cristo Redentor - É uma estátua *art déco* que retrata Jesus Cristo. Está localizada no bairro de Santa Teresa, na cidade do Rio de Janeiro. Em 2007, foi eleito uma das novas sete maravilhas do mundo.

Festa Junina - O mês de junho é caracterizado por danças, comidas típicas, bandeirinhas, além das peculiaridades de cada região.

5.

São lugares que guardam objetos, esculturas, móveis, pinturas e outros materiais que fazem parte da história de uma comunidade, de um povo, de um tempo ou de um lugar.

Esse conceito se refere a (0,5)

- a) biblioteca. b) teatro. c) forte. d) museu. e) igreja.

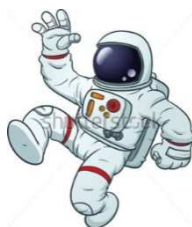
6.

“O trabalho sempre foi um motor que move uma sociedade e todo tipo de civilização. Ao longo do tempo, o trabalho mudou e se reformulou de acordo com as necessidades de cada época em cada cultura. Ao trabalhar, as pessoas transformam a natureza e modificam as paisagens.”

Observe as imagens abaixo.



Acendedor de lâmpião



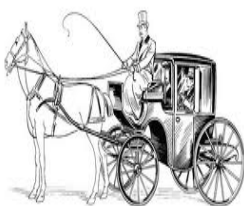
Astronauta



Limpador de chaminés



Médico



Cocheiro



Web designer



Professor



Pedreiro

De acordo com essas imagens, responda às questões a seguir. (2,4 – 0,3 cada item correto)

- a) Que profissões não existem mais, ou são difíceis de encontrar atualmente? _____
- b) Que profissões sempre existiram na sociedade? _____
- c) Que profissões são modernas? _____

7. As profissões estão associadas a diferentes setores da economia de uma cidade. Escreva, no quadro abaixo, exemplos de profissões. (1,8 – 0,3 cada item correto)

Profissões ligadas à exploração da natureza	Profissões ligadas à fabricação e à transformação de produtos	Profissões ligadas ao comércio ou à prestação de serviços

8. A vida na cidade não é feita só de trabalho; a população também precisa de lazer para descansar. Grande parte das brincadeiras infantis teve origem há muitos anos, e foi passada de geração a geração. Observe esta obra que representa antigas brincadeiras infantis.



Jogos infantis - óleo sobre painel de madeira, de Pieter Bruegel, de 1560.

a) Há quanto tempo essa obra foi pintada? (0,2)

b) A obra mostra 84 brincadeiras diferentes. Contorne uma delas. Ou escolha uma de que você mais gosta de brincar. Escreva o nome dela. (0,3)

Explique como se brinca. (0,7)

9. Entre as transformações que uma cidade sofre, muitas são feitas para conforto da população. No entanto, algumas mudanças podem causar problemas ao meio ambiente.
 Observe as imagens a seguir.
 Escreva o nome do tipo de poluição que cada uma mostra. (0,6 - 0,2 cada item correto)



Fonte

Garcia, Valquíria Pires, Juntos nessas: Ensino Fundamental, anos iniciais: geografia, 3º ano- 1ª ed. – São Paulo: Leya, 2014.
 Projeto Buriiti: geografia/ organizadora Editora Moderna; obra coletiva concebida, desenvolvida e produzida pela Editora Moderna. 2ª Ed. – São Paulo: Moderna, 2010.